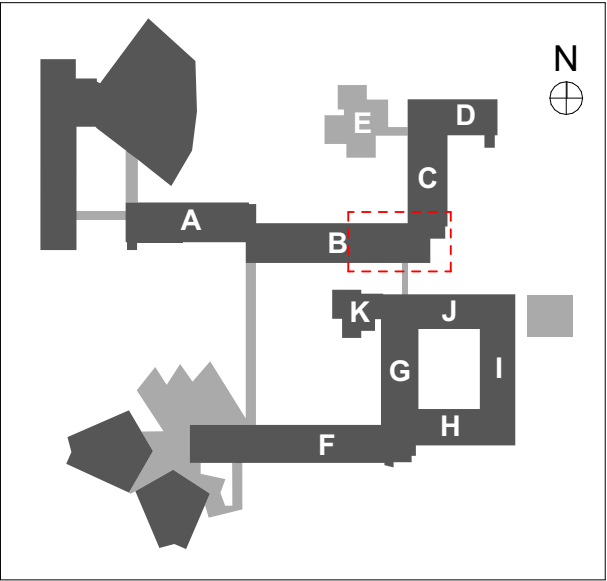


LÉGENDE DES TYPES DE FINITIONS MURALES		
CARRELAGE MURAL :		
MC1		Carrelage mural Grès cérame Décoratif Format 30x30 => Périphérique et toute hauteur Type CASALGRANDE : Gamme "GRANITOGRES" - Série "Granito 1 Evo" ou produit techniquement et esthétiquement équivalent 80% de teintes claires + 20 % couleurs vives Miroir encastré. Pose et panachage de coloris selon plan de calepinage EXE Architecte. Cornière d'angle inox à prévoir à chaque angle sortant
		Format 30x30 ou 10x30 y compris pièces spécial de jonction et décors (listels) Hauteur suivant localisation Type CINCA: Gamme "NOVA ARCHITECTURA" ou produit techniquement et esthétiquement équivalent 80% de teintes claires mat + 20 % couleurs vives gloss Miroir encastré Calepinage et panachage de coloris selon plan PAC Entreprise à viser par l'Architecte. Cornière d'angle inox à prévoir à chaque angle sortant
		Hauteur jusqu'à 1,10m
MF1		Au droit des plans de travail y compris retour si nécessaire Du plan de travail à h=1.50m
ENDUITS, LASURES ET PEINTURES		
MP1		Peinture murale lisse et lessivable - Finition satinée - Finition A
MP2		Peinture murale lisse et lessivable - Finition satinée - Finition B - Pièces humides
MP3		Peinture murale de propreté - Finition C
MP4		Préparation du support béton + Peinture
REVÊTEMENTS ET TRAITEMENTS MURAUX :		
TM1		Toile de verre tissée lisse + Peinture murale de finition satinée après reprise du support au droit des cloisons démolis, voile béton (décapage et enduit GS) Application homogène, périphérique et toute hauteur Circulation : Soubassement différencié par une teinte moins salissante et délimité par une cimaise de protection
TM2		Tôle acier laqué
AUTRES :		
CIM		Cimaise de protection Ht : 20cm, Axe à h = 110cm Bois dur d'essence clair, finition vernis d'usine Localisation : Circulation
MHB		Couvre Joint de dilatation Pour béton: joint souple Pour doublage: couvre joint menuisé



	MO : UNIVERSITÉ GRENOBLE ALPES DGD PAT - Direction de la programmation et des projets immobiliers CS 40700 - 38058 GRENOBLE cedex 9 Tel : 33 (0)4 76 51 47 07 Mail : dgdpat@univ-grenoble-alpes.fr MOE : Chabal Architectes 8 Rue Charles Testoud - 38000 Grenoble Tel : 04 76 47 00 76 Mail : chabal-architectes@chabal.fr	RÉHABILITATION DU BÂTIMENT STENDHAL - Domaine universitaire - GIÈRES	Dossier : EXE
	Titre : PLAN R+2 - BAT B	Date : 15/11/2023	N° Plan : MUR_02
		Echelle : 1:110	Indice :